

Informazioni generali

Quote di iscrizione

Soci SIPE in regola	gratuita
con la quota associativa 2015	
Medici oculisti Non Soci SIPE	€ 150,00
Assistenti di Oftalmologia	€ 70,00
Infermieri	€ 50,00
Tecnici delle Aziende Non Soci SIPE	€ 110,00
Studenti in Medicina e Ortottica	€ 40,00

Le quote di iscrizione sono comprensive di IVA al 22%.

La quota comprende la partecipazione ai lavori congressuali, il kit congressuale, il lunch e l'attestato di partecipazione.

L'iscrizione può essere effettuata tramite il form disponibile sul sito www.perimetria.it entro e non oltre il 16 ottobre 2015.

Per regolare la propria posizione associativa, si prega di compilare l'apposito modulo pubblicato sul sito www.perimetria.it.

ECM

Provider ECM: Nord Est Congressi srl - ID 1682.

L'evento è accreditato per Medici Oculisti e Ortottisti/Assistenti di Oftalmologia.

Lavori scientifici

Coloro che desiderano presentare una comunicazione devono inviare un breve riassunto alla Segreteria Organizzativa (info@nordestcongressi.it) entro e non oltre il 31 luglio 2015. Gli abstract delle comunicazioni accettate saranno raccolti e distribuiti ai partecipanti al Congresso. Il tempo a disposizione per le comunicazioni è di 7 minuti.

Annullamenti e rimborsi

Eventuali annullamenti pervenuti alla Segreteria Organizzativa entro il 9 ottobre 2015 daranno diritto a una restituzione del 70% dell'importo versato. Oltre tale data non si effettuano rimborsi delle quote già versate.

Sede del Corso

Savoia Hotel Regency
Via del Pilastro, 2
40127 Bologna

La sede può essere raggiunta

In auto

Da Roma tramite l'autostrada A1: prendere l'uscita Bologna-Casalecchio e dalla tangenziale, in direzione Ancona, prendere l'uscita 9 verso via San Donato, girare a destra in Via del Pilastro e percorrere 300 m.

Da Milano tramite l'autostrada A1: prendere l'uscita Bologna-Borgo Panigale e dalla tangenziale, in direzione Ancona, prendere l'uscita 9 verso via San Donato, girare a destra in Via del Pilastro e percorrere 300 m.

In treno

La stazione ferroviaria si trova a piazza delle Medaglie d'Oro. Da qui in pochi minuti a piedi raggiungere Piazza VIII Agosto e prendere la Linea 20.

Scendere al Bivio di Cadriano e procedere a piedi per circa 4 minuti in direzione Via Pilastro.

Oppure dalla stazione ferroviaria usare il taxi con percorso di circa 15 minuti.

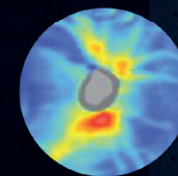
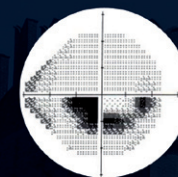
Segreteria Organizzativa

nord est | congressi

Via Portanuova, 3
33100 Udine
Tel. 0432 21391
Fax 0432 506687

Via Giulia, 171
00186 Roma
Tel. 06 68807925
Fax. 06 68212211

info@nordestcongressi.it
www.nordestcongressi.it



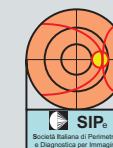
14° CONGRESSO NAZIONALE

22° CORSO NAZIONALE

Società Italiana di Perimetria
e Diagnostica per Immagini

Bologna, 23 ottobre 2015

Savoia Hotel Regency



SIPE

PRESIDENTE
DEL CONGRESSO

Prof. Emilio Campos

ORGANIZZATORI

Dott. Gian Luca Laffi

Dott. Enrico Martini

Dott. Andrea Perdicchi

Consiglio Direttivo SIPE

Presidente	Paolo Brusini (Udine)
Segretario	Paolo Capris (Genova)
Segr. Economo	Antonio Fea (Torino)
Consiglieri	Silvia Compagnucci (Massa)
	Michele Carli (Santorso)
	Renato De Natale (Friburgo - CH)
	Stefano Gandolfi (Parma)
	Michele Iester (Genova)
	Michele Marraffa (Bussolengo)
	Andrea Perdicchi (Roma)

Collegio dei Revisori dei Conti

Romeo Altafini (Vicenza)
Mirella Felletti (Udine)
Enrico Martini (Sassuolo)



Programma

08.00-08.30	Registrazione dei partecipanti	Moderatori:	L. Cappuccini, G.M. Cavallini, P. Fantaguzzi
08.30-09.00	Comunicazioni libere Moderatori: P. Bonci, D. D'Eliseo	14.00-14.30	PERIMETRIA E DIAGNOSTICA PER IMMAGINI: NOVITÀ E AGGIORNAMENTI
09.00-10.30	I SESSIONE CORSI Perimetria base C. Tosoni, A. Fea, A. Perdicchi OCT base G. Savini, G. Amato, F. Oddone	14.30-15.00	DUE CASI CLINICI SU PEGGIORAMENTO IN PERIMETRIA P. Bettin, P. Fogagnolo Discussants: P. Frezzotti, G. Corallo
10.30-11.00	TAVOLA ROTONDA La perimetria in età pediatrica Moderatore: P. Capris Panelisti: D. Drago, S. Compagnucci, M. Feletti, E. Tassara	15.00-15.30	TAVOLA ROTONDA Perimetria e imaging in neuro-oftalmologia A. Carta, G. Marchini, L. Fontana
11.00-12.00	OCT ULTIMA NOVITÀ Moderatori: A. Ciardella, M. Nicoletti, P. Perri L'Angio-OCT sta per sostituire la FAG? M. Rispoli OCT en face nella chirurgia maculare A. Ciardella L'OCT nello studio della cornea M. Ciancaglini Discussione	15.30-15.50	GANDOLFO LECTURE OCT nel glaucoma: stato dell'arte G. Manni
12.00-12.30	CASI CLINICI SULL'ANGOLO STRETTO CON RIFERIMENTI ALL'UTILITÀ DELL'IMAGING S. Gandolfi, M. Figus Discussants: M. Marraffa, G. Manni	15.50-16.00	Assemblea dei Soci
12.30-13.00	TAVOLA ROTONDA Idoneità alla guida D. Spinelli, C. Bianchi, G. Gaiba	16.00 -17.30	II SESSIONE CORSI Perimetria avanzato P. Brusini, M. Carli, R. Altafini OCT avanzato (glaucoma, neurologia, retina, cornea) A. Pazzaglia, M. Iester, P. Barboni
13.00-14.00	Lunch	17.30	Conclusioni